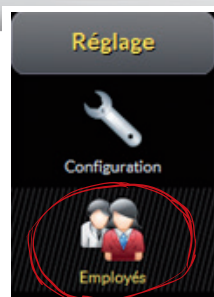


« RÉGLAGE SECURITÉ-MOT DE PASSE 1/2 »



- La sécurité dans Shortcuts permet de donner accès ou non à certains écrans en fonction du niveau de l'utilisateur (propriétaire, manager, employé...).

- Avant de paramétrer les droits d'accès dans Shortcuts, vous devez donner un code confidentiel à chaque utilisateur.

1 Cliquez sur le prénom situé dans « **Alias** » et choisissez la personne à qui vous voulez attribuer un code.



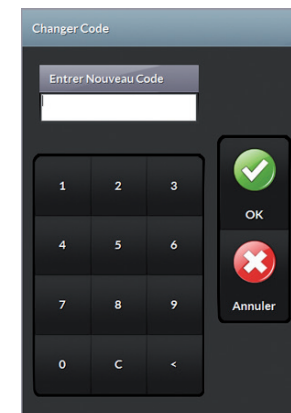
2 Cliquez sur le bouton « **Code** ».



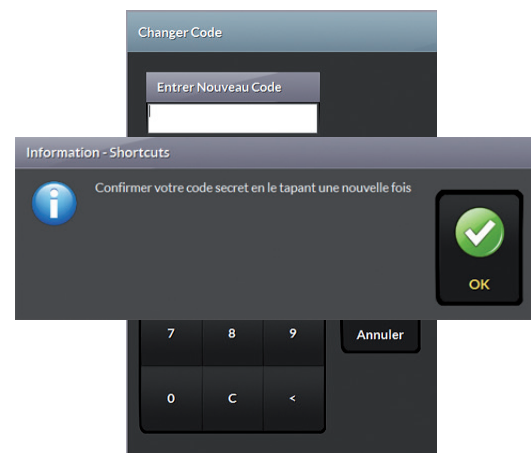
3 Si la protection est déjà activée saisissez votre code sinon :

Saisissez directement le code secret de l'employé.

Puis cliquez sur « **OK** ».



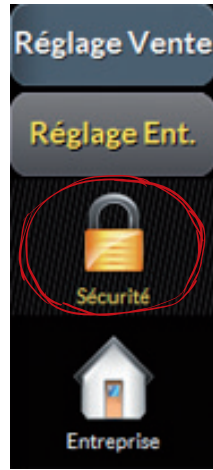
4 Au message « **Confirmer Code Secret** », cliquez sur « **OK** » et saisissez de nouveau le code secret.



Recommencez cette opération pour l'ensemble des personnes ayant besoin d'un code.

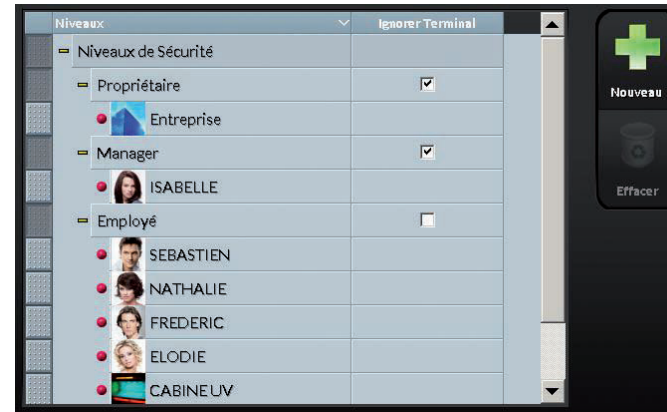
Si vous êtes propriétaire vous pouvez mettre votre code sur l'employé « **Salon** » ou « **Entreprise** ».

« RÉGLAGE SECURITÉ-DROIT D'ACCÈS 2/2 »



Maintenant que vous avez attribué des codes, vous devez définir le niveau de vos collaborateurs, puis leurs droits d'accès.

1 Pour définir le niveau d'un collaborateur, cliquez sur le carré gris situé devant son nom et faites-le glisser vers « Propriétaire » « Manager » ou « Employé ».

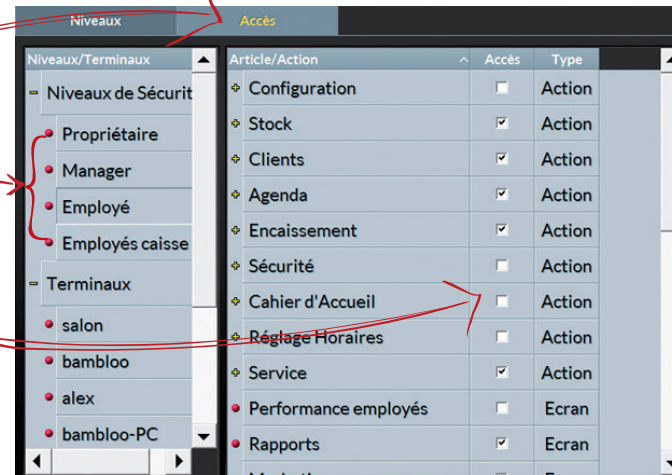


NB : pour créer un niveau supplémentaire cliquez sur le bouton « Nouveau » et saisissez le niveau.

2

1. Cliquez sur « Accès ».
2. Cliquez sur le niveau de sécurité à régler (Manager, Employés...).
3. Définissez les accès autorisés pour le niveau sélectionné précédemment : cochez les cases « Accès » ou décochez-les, pour interdire l'accès.

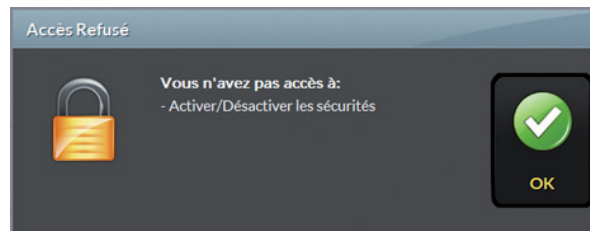
NB : pour visualiser tout le contenu d'un article cliquez sur le bouton



3 Refaites ces différentes étapes pour définir les accès de chaque niveau.
Attention : pour le niveau propriétaire laissez tous les accès cochés.

4 Une fois les accès définis, cochez la case « Activation Sécurité ».

Si le mot de passe de l'utilisateur ne permet pas l'accès à une section, une fenêtre intitulée « Accès Refusé » apparaîtra.



Activation Sécurité

Saisissez votre code confidentiel pour confirmer l'activation.

